



Plantilla de Control de Firmas

Instituciones

Firma institución:

Firma institución:

Firma institución:

Firma institución:

Ingenieros

Nombre:

Nombre:

Colegio:

Colegio:

Número colegiado/a:

Número colegiado/a:

Firma colegiado/a:

Firma colegiado/a:

Nombre:

Nombre:

Colegio:

Colegio:

Número colegiado/a:

Número colegiado/a:

Firma colegiado/a:

Firma colegiado/a:

Nombre:

Nombre:

Colegio:

Colegio:

Número colegiado/a:

Número colegiado/a:

Firma colegiado/a:

Firma colegiado/a:

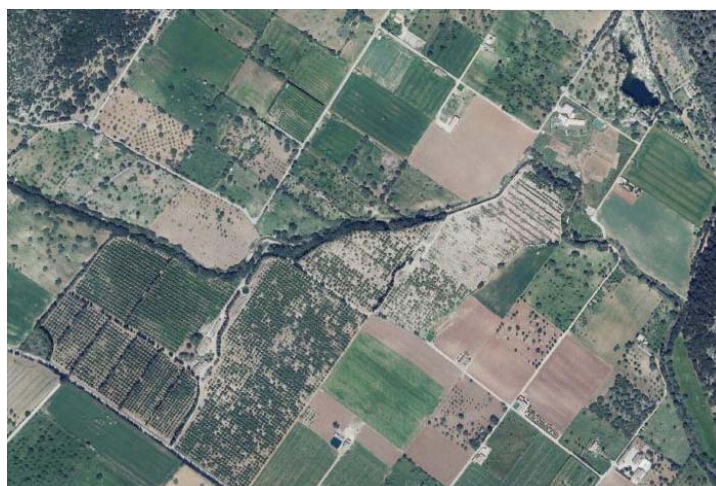
El Ingeniero Industrial firmante certifica que los parámetros consignados en esta ficha corresponden fielmente al Documento presentado a visar, y que cumple con todos los requisitos que especifica el Reglamento de visados del COEIB.

**PROJECTE D'OBRES PER A LA RENOVACIÓ DEL PRIMER TRAM DE LA
CANONADA GENERAL DE SUBMINISTRAMENT D'AIGUA A POBLACIÓ DEL
NUCLI URBÀ DE CAMPANET**

ANNEX MODIFICACIÓ PRESSUPOST



AJUNTAMENT DE CAMPANET



Promotor: AJUNTAMENT DE CAMPANET
NIF: P-0701200-H
Autor del Projecte: Maria Antònia GALMÉS GARÍ
Enginyera Industrial, núm. col. 526-COEIB
Situació: TERME MUNICIPAL DE CAMPANET
Data: OCTUBRE 2018

www.ctiba.net

DOCUMENT 1: MEMÒRIA

ÍNDEX

MEMÒRIA

1.- OBJECTE DE L'ANNEX.....	4
2.- PROMOTOR	4
3.- NORMATIVA D'APLICACIÓ.....	4
4.- JUSTIFICACIÓ DEL COMPLIMENT DE LA LLEI 8/2017 D'ACCESSIBILITAT UNIVERSAL DE LES ILLES BALEARS	6
5.- PRESSUPOST	7
6.- TERMINI D'EXECUCIÓ I PLA D'OBRA	7
7.- CONCLUSIONS	8

ANNEXOS

ANNEX 1: PRESSUPOST

ANNEX 2: PLA D'OBRA



PROJECTE D'OBRES PER A LA RENOVACIÓ DEL PRIMER TRAM DE LA CANONADA GENERAL DE SUBMINISTRAMENT D'AIGUA A POBLACIÓ DEL NUCLI URBÀ DE CAMPANET

ANNEX DE MODIFICACIÓ DE PRESSUPOST

1.- OBJECTE DE L'ANNEX

L'objecte del present annex és modificar el pressupost del "Projecte d'obres per a la renovació del primer tram de la canonada general de subministrament d'aigua a població del nucli urbà de Campanet" i justificar el compliment de la normativa referent a l'accessibilitat i la supressió de barreres arquitectòniques.

2.- PROMOTOR

El promotor de les actuacions descrites en el present projecte és l'Ajuntament de Campanet que serà el responsable del desenvolupament i execució de les obres en ell descrites.

3.- NORMATIVA D'APLICACIÓ

En tot el que no estigui expressament previst en el present projecte ni s'oposi a ell seran d'aplicació els següents documents:

- Llei 9/2017, de 8 de novembre, de contractes del sector públic.
- Llei de Patrimoni de l'Estat i el seu Reglament.
- Estatut dels Treballadors.
- Reglament de Seguretat i Higiene en el Treball en la Indústria de la Construcció.
- Ordenança de Treball per a les Indústries de la Construcció, Vidre i Ceràmica.
- Decret de Disposicions mínimes de Seguretat i Salut en les obres (Reial Decret 1.627/1.997 de 24 d'Octubre).
- Llei 31 / 1.995 de Prevenció de Riscos Laborals.
- Normes UNE, d'aplicació en el Ministeri d'Obres Públiques.
- Normes Tecnològiques de l'Edificació (N.T.E.) del Ministeri d'Obres Públiques i Urbanisme.
- Llei de Disciplina urbanística
- Llei 6/1999 Directrius d'Ordenació Territorial de les Illes Balears i de mesures tributàries.
- Llei 6/1997 de sòl rústic de les Illes Balears

MEMÒRIA

- Llei 1/1991 d'Espais Naturals i de règim urbanístic de les àrees d'especial protecció de les Illes Balears.
- Llei 4/1989 de Conservació d'espais naturals i de flora i fauna silvestres
- Pla Territorial de Mallorca
- Llei 5/1990 de Carreteres de la Comunitat Autònoma de les Illes Balears.
- Reial Decret Legislatiu 1/2001. Text refós de la Llei d'Aigües
- Directiva 91/271 / CEE Tractament d'aigües residuals urbanes.
- RD 378/2001 Pla Hidrològic de les Illes Balears (PHIB)
- Decret 49/2003 de Declaració de Zones Sensibles
- RDL 11/1995 Normes aplicables al tractament de les aigües residuals
- RD 509/1996 Desenvolupament del RDL 11/1995
- RD 2661/1998 Instrucció per al projecte i l'execució d'obres de formigó estructural (EHE). RD 996/1999 de modificacions de l'EHE
- Normes tecnològiques de l'edificació (NTE)
- RD 842/2002 Reglament Electrotècnic per a Baixa Tensió, i les seves instruccions tècniques complementàries
- Normes UNE
- RD 614/2001 Disposicions mínimes per a la protecció de la salut i seguretat dels treballadors enfront del risc elèctric
- RD 39/1997 pel qual s'aprova el reglament dels serveis de prevenció de riscos laborals, i Ordre 1997.06.27, que el desplega
- PG-3, aprovat pel Ministeri d'Obres Públiques, segons Ordre Ministerial de 6 de Febrer de 1976, publicat al B.O.E. de 7 de juliol de 1976 i les modificacions dels articles que figuren en l'Ordre Ministerial de 21 de gener de 1988, publicada al B.O.E. de 3 de febrer de 1988, així com les modificacions corresponents a l'Ordre Ministerial del 8 de maig de 1989, publicada al B.O.E. de 18 de maig de 1989, i les corresponents a l'Ordre Ministerial de 28 de setembre de de 1989.
- O.M.de 1999.12.27. (BOE 22-1-00)
- O.M. de 28-12-99 (BOE 28-1-00)
- O.C. 326/00
- O.C. 5/2001
- O.M. de 13-2-02 (BOE 6-3-02)
- Ordre FOM // 1382/2002, de 16 de maig.
- OC. 10/2002
- Ordre FOM / 891/2004, d'1 de març. (Correcció d'errades BOE 25/5/04)
- Ordre FOM / 3460/2003 Norma 6.1-IC: Seccions de fermes de la Instrucció de Carreteres
- Norma 6.2- IC: Seccions de ferm
- Ordre FOM / 3459/2003 Norma 6.3-IC: Rehabilitació de fermes de la Instrucció de Carreteres
- Ordre 15 de setembre de 1986. Plec de prescripcions tècniques generals per a canonades de sanejament de poblacions.
- Norma de carreteres 8.1-I.C. Senyalització vertical.
- Norma de carreteres 8.2-I.C. Marques vials.
- Norma de carreteres 8.3-I.C. Senyalització d'obres.

MEMÒRIA

- Ordre de la Conselleria de Medi Ambient de 28 de febrer de 2000, de mesures transitòries per a l'autorització d'instal·lacions de valorització i eliminació de residus de construcció i demolició.
- REAL DECRET 105/2008, d'1 de febrer, pel qual es regula la producció i gestió dels residus de construcció i demolició.
- Llei 8-2017 accessibilitat universal de les Illes Balears.
- Ordre VIV / 561/2010, d'1 de febrer, per la qual es desenvolupa el document tècnic de condicions bàsiques d'accessibilitat i no discriminació per a l'accés i utilització dels espais públics urbanitzats.

En general, totes les prescripcions figuren a les Normes, Instruccions o Reglaments oficials que tinguin relació amb les obres del present Projecte, amb les seves instal·lacions complementàries o amb els treballs necessaris per a realitzar-les. Serà responsabilitat del Contractista conèixer-les i complir-les, sense poder al·legar, en cap cas, que no se li hagi fet comunicació explícita.

En cas de discrepància entre les normes anteriors, i llevat de manifestació expressa en contra, o resolució del Director d'Obra, s'entendrà que és vàlida la prescripció més restrictiva.

Quan en algunes disposicions es faci referència a una altra que hagi estat modificada o derogada, s'entendrà que aquesta modificació o derogació s'estén a aquella part de la primera que hagi quedat afectada.

En el cas que alguna de les normes aquí relacionades hagi estat derogada o substituïda per una altra més recent s'aplicarà aquesta última.

4.- JUSTIFICACIÓ DEL COMPLIMENT DE LA LLEI 8/2017 D'ACCESSIBILITAT UNIVERSAL DE LES ILLES BALEARS

Les instal·lacions descrites en el projecte són instal·lacions soterrades per tant no afectaran a la mobilitat de les persones i no en dificultaran la seva lliure circulació, per tant no és d'aplicació.

En tot cas, d'acord amb la Llei 8/2017, de 3 d'agost, d'accessibilitat universal de les Illes Balears, en la disposició addicional tercera sobre el Desenvolupament reglamentari de les condicions d'accessibilitat, estableix que les condicions que estableixen el Decret 20/2003, d'Accessibilitat i supressió de barreres arquitectòniques i les modificacions efectuades pel Decret 110/2010, de 15 d'octubre, pel qual s'aprova el Reglament per a la millora de l'accessibilitat i la supressió de barreres arquitectòniques, compleixen unes condicions d'accessibilitat suficient per satisfer les exigències establertes per aquesta llei.

Segons el punt 1.1.1 de l'annex 1 del Decret 110/2010, els itineraris per a vianants seran accessibles d'acord amb les següents condicions:

Itinerari accessible:

- Tendrà un costat lliure d'obstacles per a vianants, d'una amplària mínima de 1,80 m i una alçada mínima de 2,20 m. Excepcionalment es permetran reduccions puntuals d'una amplada no inferior a 1,50 m.
- En els canvis de sentit, l'amplària lliure de pas permetrà inscriure un cercle de 1,50 m de diàmetre.
- En els canvis de direcció, l'amplària lliure de pas permetrà inscriure un cercle de 1,20 m de diàmetre.

A les zones urbanes consolidades, quant no sigui possible el compliment d'alguna d'aquestes condicions, s'assegurarà sempre un pas lliure d'obstacles per a vianants de 0,90 m d'amplària i 2,20m d'alçada com a mínim.

MEMÒRIA

5.- PRESSUPOST

Resum del pressupost:

RESUM

		Total per capítols	
Capítol 1	Excavacions i siques	25.774,10 €	22,32%
Capítol 2	Canonades i accessoris	64.827,83 €	56,14%
Capítol 3	Obra, fermes i paviments	9.870,94 €	8,55%
Capítol 4	Línia alimentació electrobomba	10.445,89 €	9,05%
Capítol 5	Gestió de residus	50,67 €	0,04%
Capítol 6	Control de qualitat	1.200,00 €	1,04%
Capítol 7	Seguretat i Salut	3.296,12 €	2,85%
TOTAL D'EXECUCIÓ MATERIAL		115.465,55 €	100,00%
13% DESPESES GENERALS		15.010,52 €	
6% BENEFICI INDUSTRIAL		6.927,93 €	
SUBTOTAL		137.404,00 €	
21 % IVA		28.854,84 €	
TOTAL PER A CONEIXEMENT DE L'ADMINISTRACIÓ		166.258,84 €	

El pressupost d'execució material de les obres ascendeix a la quantitat de CENT QUINZE MIL QUATRE-CENTS SEIXANTA-CINC EUROS AMB CINQUANTA-CINC CÈNTIMS (115.465,55€) i el pressupost per a coneixement de l'administració CENT SEIXANTA-SIS MIL DOS-CENTS CINQUANTA-VUIT EUROS AMB VUITANTA QUATRE CÈNTIMS (166.258,84€).

6.- TERMINI D'EXECUCIÓ I PLA D'OBRA

El termini d'execució de les obres serà de quatre (4) mesos. Aquest termini començarà a partir de la data de la signatura de l'Acta de Comprovació de Replanteig.

A l'annex 2 d'aquest document nº1 s'adjunta diagrama del pla d'obra.

MEMÒRIA

7.- CONCLUSIONS

Amb tot l'exposat en aquesta annex i els demés documents del projecte es considera suficientment detallat als efectes sol·licitats, esperant mereixi l'aprovació dels organismes competents.

Campanet, octubre de 2018

Maria Antònia GALMÉS GARÍ
Enginyera Industrial,
Col·legiada nº526 COEIB

Página 8 de 21 del documento visado por el Colegio Oficial de Ingenieros Industriales de las Islas Baleares el día 16/10/2018 con el número 145092/0002



ANNEX 1. PRESSUPOST

PROJECTE D'OBRES PER A LA RENOVACIÓ DEL PRIMER TRAM DE LA CANONADA GENERAL DE SUBMINISTRAMENT D'AIGUA A POBLACIÓ DEL NUCLI URBÀ DE CAMPANET

PRESSUPOST

Codi	Not.	Un.	Resum	Comentari	N	Longitud	Ample	Altura	Parcial	Quant	Preu	Import
CAP1	Capítol		EXCAVACIONS I SÍQUIES									
GCAT	Partida	m3	EXCAVACIÓ DE CATES									
			Excavació de cates per a localització de serveis i conduccions, amb mitjans manuals o mecànics, extracció de terres a la vora o càrrega mecànica o manual sobre camió o contenidor, i reblert posterior cn material equivalent a l'existent, compactat al 100% PN.									
					4	0,00	0,00	0,00		4,00		
									GCAT	4,00	38,76	155,06 €
GEXC01	Partida	m3	EXCAVACIÓ									
			Excavació de rasa, pous o arquetes, en tot tipus de terreny, fins a 1,5 m de profunditat amb mitjans mecànics i càrrega mecànica del material excavat.									
			Canonada		1,00	875,50	0,80	1,50		1.050,60		
									GEXC01	1.050,60	13,80	14.498,43 €
GREGR	Partida	m3	FARCIMENT RASES GRAVA N°1									
			Reblert de rases amb grava n°1 per a protecció de canonades, en tongades de gruix fins a 20 cm amb compactació del 100% PN									
			Canonada		1,00	875,50	0,800	0,50		350,20		
					-1,00	875,50	0,025	0,00		-22,24		
									GREGR	327,96	15,28	5.010,42 €
GRESEL	Partida	m3	FARCIT RASA MAT. SELECCIONAT									
			Rebliment i compactació de rasa, amb material seleccionat, en tongades de gruix fins a 25 cm, utilitzant picó vibrant, amb compactació del 100% PN									
			Camí asfaltat		1,00	99,50	0,800	0,60		47,76		
			Zones no pav., canonada		1,00	776,00	0,800	0,85		527,68		
									GRESEL	575,44	6,76	3.889,91 €
GBAHO15	Partida	m2	BASE FORMIGÓ HA-20 DE 15 CM DE GRUIX									
			Base de formigó HA-20/P/20/l de 15 cm de gruix per cobrir rases, previ paviment asfàltic, fins i tot preparació prèvia del terreny amb humectació, subministrament, abocament, estès i vibrat del formigó, amb rasanteig del mateix a les pendents assenyalades en projecte, amb part proporcional de mà d'obra i mitjans auxiliars precisos.									
			Camí asfaltat		1,00	99,50	0,800	0,15		79,60		
									GBAHO15CMHA2	79,60	27,89	2.220,28 €
Total capítol 1 Excavacions											25.774,10 €	

PROJECTE D'OBRES PER A LA RENOVACIÓ DEL PRIMER TRAM DE LA CANONADA GENERAL DE SUBMINISTRAMENT D'AIGUA A POBLACIÓ DEL NUCLI URBÀ DE CAMPANET

PRESSUPOST

Codi	Not.	UnIt	Resum	Comentari	N	Longitud	Ample	Altura	Parcial	CanPres	Preu	Import
CAP2	Capitol		CANONADES I ACCESSORIS									
GFD100	Partida	m	CONDUCCIÓ PE 100 DN 180 PN 16 atm	Subministrament i col·locació de tub per a subministrament d'aigua a població. Tub de polietilè PE 100, de color negre amb bandes de color blau, de 180 mm de diàmetre exterior i 16,4 mm de gruix, SDR11, PN = 16 atm, subministrada en barres, col·locada en rasa sobre llit de sorra, reblert lateral i superior fins a 10 cm. per sobre de la generatriu amb la mateixa sorra, i / p.p. d'elements d'unió, peces especials com colzes electrosoldats, derivacions en et electrosoldades, brides electrosoldades, connexions a vàlvules o altres canonades i altres accessoris i mitjans auxiliars, sense incloure l'excavació ni el reblert posterior de la rasa.	1,00	875,50	0,00	0,00	875,50			
									GFD100	875,50	62,64	54.844,18 €
GRECONPC	Partida	u	RE-CONNEXIONATS A CANONADA EXISTENT	Treballs de connexió de nova canonada a la canonada existent (inclou la connexió al tram existent del pas de torrent)	4,00	0,00	0,00	0,00	4,00			
									GARQ60D400	4,00	350,00	1.400,00 €
SENYALCAI	Partida	m	CINTA SENYALITZACIÓ CANALITZACIONS	Cinta de senyalització de la canalització	1,00	875,50	0,00	0,00	875,50			
									SENYALCAN	875,50	0,23	201,37 €
VENT	Partida	ud	VENTOSA DE TRES FUNCIONS DE 150 MM, PN-25	Ventosa de tres funcions, en fosa dúctil, diàmetre nominal 150 mm, purgadors i ventoses revestides per empolvat EPOXI de gruix mínim 150 micres, PN 25, similar al model VENTEX, fins i tot part proporcional per juntes, cargols cadmiada i mitjans auxiliars, muntatge i proves	1,00	0,00	0,00	0,00	1,00			
									VENT	1,00	919,01	919,01 €
VALRED	Partida	ud	CANVI VÀLVULA DESCRÀRREGA SOBREPRESSIÓ I ANTI ARIET	Substitució de vàlvula de descàrrega de sobrepressió i antiariet existent, fins i tot part proporcional per juntes, cargols i mitjans auxiliars, muntatge i proves.	1,00	0,00	0,00	0,00	1,00			
									VALRED	1,00	762,64	7.463,27 €

Total capítol 2 Canonades i accessoris

64.827,83 €

Página 11 de 21 del documento visado por el Colegio Oficial de Ingenieros Industriales de las Islas Baleares el día 16/10/2018 con el número 145092/0002

PROJECTE D'OBRES PER A LA RENOVACIÓ DEL PRIMER TRAM DE LA CANONADA GENERAL DE SUBMINISTRAMENT D'AIGUA A POBLACIÓ DEL NUCLI URBÀ DE CAMPANET

PRESSUPOST

Codi	Not.	Unltat	Resum	Comentari	N	Longitud	Ample	Altura	Parcial	CanPres	Preu	Import	
CAP3	Capitol		OBRA, FERMS I PAVIMENTS								1,00		
GCORTPAV	Partida	m	TALL LINEAL DEL PAVIMENT	Tall lineal de paviment asfàltic amb talladora de disc									
					2	99,50	0,00	0,00	199,00				
									GC	199,00	5,73	1.140,27 €	
GDEMPAV	Partida	m2	DEMOLICIÓ PAVIMENT ASFÀLTIC I FORMIGÓ 8 CM	Demolició de paviment asfàltic i base de formigó de gruix 8 cm i càrrega sobre camió									
					1	99,50	0,80	0,00	79,60				
									GDEMPAV	79,60	21,74	1.730,50 €	
GDEMFOR	Partida	m2	DEMOLICIÓ PAVIMENT FORMIGÓ 10 CM	Demolició de paviment de formigó de gruix 10 cm i càrrega sobre camió									
					1	8,00	0,80	0,00	6,40				
									GDEMPAV	6,40	8,28	52,99 €	
GFRPAV4	Partida	m2	FRESAT DE 4 CM PAVIMENT ASFÀLTIC	Fresat de 4 cm de gruix de paviment asfàltic amb mitjans mecànics.									
					1,00	99,50	5,00	0,00	497,50				
									GFRPAV5	497,50	2,21	1.101,06 €	
GRIAECR1	Partida	m2	REG D'ADHERÈNCIA ECR-1	Reg d'adherència amb emulsió bituminosa aniònica ECR-1, amb una dotació de 0,8 kg / m2									
					1,00	99,50	5,00	0,00	497,50				
									GRIAECR1	497,50	0,39	191,63 €	
GPAVASFN	Partida	m2	CAPA RODADURA S-12 e=4 cm. D.A.<25	Subministrament i posada en obra de mescla bituminosa contínua en calent tipus S-12 en capa de rodadura de 4 cm. de gruix, amb àrids amb desgast dels àngels <25, estesa i compactada, inclòs reg asfàltic, filler d'aportació i betum.									
					1,00	99,50	5,00	0,00	497,50				
									GPAVASFPA10	497,50	5,92	2.945,66 €	
GPAVFM10	Partida	m2	SOLERA FORMIGÓ HM-15/P/25 de 10 cm	Solera de formigó HM-15 / P / 25 de 10 cm de gruix, abocament, estès i vibrat, tall de junts de retracció i treball encofrat i desencofrat de laterals i juntes de dilatació.									
					1,00	8,00	0,80	0,00	6,40				
									GPAVFM10	6,40	12,03	76,97 €	
GARQ60D4	Partida	u	ARQUETA PER A VÀLVULES I VENTOSES	Arqueta per a allotjament de vàlvules de comporta o ventosas trifuncionals sobre canalització d'aigua, de dimensions interiors aproximades 1,5 m x 1,5 m x 1,5 m, construïda amb parets de fàbrica de bloc Alemany de 20 cm, reblert de formigó, reforçat amb varetes d'acer B 500 S ancorades a solera de formigó HA-25 / P / 20 de 20 cm de gruix, i llosa superior del mateix material i gruix, amb comporta circular de fosa classe D-400, arrebossada a l'interior, totalment acabada.									
					1,00	1,00	1,00	0,00	1,00				
									GARQ60D400	1,00	658,92	658,92 €	
GDEMCAS	Partida	ud	DEMOLICIÓ CASETA VÀLVULA	Demolició de caseta per a allotjament de vàlvula de descàrrega de sobrepressions existent amb salvaguarda de canalitzacions i serveis existents, i càrrega sobre camió i transport a zona aplec intermedi, previ transport abocador gestor de residus autoritzat,									
					1,00	1,00	1,00	0,00					
									GDEMCAS	1,00	350,00	350,00 €	
GEXCDES	Partida	m3	EXCAVACIÓ										

Excavació manual o mecànica en desmunt en tot tipus de terreny, fins i tot roca, amb part proporcional de demolicions, apuntalaments, buidatges i refinació de la rasant. Inclou càrrega i transport de productes a lloc d'ocupació o abocador autoritzat. Tot això salvant els serveis existents.

			Caseta	1,00	2,20	2,20	0,40	1,94			
								GDEMCAS	1,94	13,07	25,30 €
FORMNET: Partida	m3		FORMIGÓ NETEJA H-10								
			Formigó de neteja i nivelació H-10, col·locat en obra								
			Caseta	1,00	2,20	2,20	0,15	0,73			
								FORMNET10CN	0,73	54,33	39,44 €
ENCVERT Partida	m2		ENCOFRAT METÀL·LIC PARAMENTS VERTICALS								
			Encofrat metàl·lic, en paraments verticals, amb imprimació fenòlica, inclou part proporcional per desencofrat i segellat de passadors.								
			Caseta	3,00	2,00	3,00	0,40	7,20			
								ENCVERT	7,20	19,19	138,15 €
ENCHOR Partida	m2		ENCOFRAT METÀL·LIC PARAMENTS HORIZONTALS								
			Encofrat metàl·lic, en paraments horitzontals, amb imprimació fenòlica, inclou part proporcional per desencofrat i segellat de passadors.								
			Caseta	1,00	4,00	3,00	1,00	12,00			
								ENCHOR	12,00	18,68	224,21 €
FERR Partida	Kg		ACER B-500-S								
			Acer B-500-S, per armar, col·locat en obra. Part proporcional per minves en elaboració.								
			Solera	64,00	2,40	1,00	0,88	135,17			
			Zunchos	4,00	8,40	1,00	0,40	13,27			
				6,00	4,20	1,00	0,22	5,54			
								FERR	153,98	0,86	132,38 €
FORMHA3 Partida	m3		FORMIGÓ HA-30/B/20/IV+Qa								
			Subministrament i abocament de Formigó per armar, HA-30 / B / 20 / IV + Qa. Part proporcional per abocament amb bomba, vibrat, curat i execució de juntes. Totalment acabat.								
			Solera	1,00	2,00	2,00	0,30	1,20			
			Zunchos	4,00	4,00	0,20	0,20	0,64			
								FORMHA30AR	1,84	100,20	184,37 €
FABBLOCS: Partida	m2		FABRICA DE BLOCS DE FORMIGÓ 20 CM								
			Fàbrica de blocs de formigó tipus alemany, de 20 centímetres de gruix								
			Caseta	3,00	2,00	3,00	1,00	18,00			
								FABBLOCS20	18,00	21,84	393,14 €
FORJATPRE Partida	m3		FORJAT AMB BIGUETES DE FORMIGÓ PRETESAT								
			Sostre amb biguetes de formigó pretesat a 70 cm intereixos, bovedilla, replè i capa de compressió de 4 cm de gruix armada amb malla electrosoldada 150X 150X 6 mm i armadura de reforç. fins i tot p.p. de mitjans auxiliars.								
			Caseta	1,00	2,00	2,00	1,00	4,00			
								FORJATPRE	4,00	75,09	300,36 €
TEULA Partida	m2		COBERTA DE TEULA ÀRAB SEMIAMORTERADA								
			Coberta de teula àrab semiamorturada, amb làmina d'impermeabilització i morter de protecció. fins i tot material i p.p. de mitjans auxiliars, bastides, proteccions, totalment acabada								
			Caseta	1,00	2,00	2,00	1,00	4,00			
								TEULA	4,00	46,40	185,59 €

Total capítol 3 Obra, fermes i paviments 9.870,94 €

PROJECTE D'OBRES PER A LA RENOVACIÓ DEL PRIMER TRAM DE LA CANONADA GENERAL DE SUBMINISTRAMENT D'AIGUA A POBLACIÓ DEL NUCLI URBÀ DE CAMPANET

PRESSUPOST

Codi	Not.	Unitat	Resum	Comentari	N	Longitud	Ample	Altura	Parcial	CanPres	Preu	Import	
CAP4	Capítol		LÍNIA ALIMENTACIÓ ELECTROBOMBA								1,00		
GEXC01	Partida	m3	EXCAVACIÓ	Excavació de rasa, pous o arquetes, en tot tipus de terreny, fins a 1,5 m de profunditat amb mitjans mecànics i càrrega mecànica del material excavat.									
			Connexió electrobomba		1,00	175,50	0,40	0,80	56,16				
									GEXC01	56,16	13,80	775,02 €	
GREGR	Partida	m3	FARCIMENT RASES GRAVA Nº1	Reblert de rases amb grava nº1 per a protecció de canonades, en tongades de gruix fins a 20 cm amb compactació del 100% PN									
			Connexió electrobomba		1,00	175,50	0,400	0,25	17,55				
					-1,00	175,50	0,019	0,00	-3,33				
									GREGR	14,22	15,28	217,18 €	
GRESEL	Partida	m3	FARCIT RASA MAT. SELECCIONAT	Rebliment i compactació de rasa, amb material seleccionat, en tongades de gruix fins a 25 cm, utilitzant picó vibrant, amb compactació del 100% PN									
			Connexió electrobomba		1,00	175,50	0,400	0,58	40,72				
									GRESEL	40,72	1,02	41,49 €	
Elec	Partida	m	LÍNIA ALIMENTACIÓ BOMBA	Línia per a alimentació elèctrica de bomba submergida existent formada per cables unipolars amb conductors de coure, RZ1-K (AS) Cca-S1B, d1, a1 4x35, sent la seva tensió assignada de 0,6 / 1 kV, sota tub protector de polietilè de doble paret, de 110 mm de diàmetre.									
					1	175,50	0,00	0,00	175,50				
									elec	175,50	53,63	9.412,20 €	
Total capítol 4 línia alimentació electrobomba											10.445,89 €		

PROJECTE D'OBRES PER A LA RENOVACIÓ DEL PRIMER TRAM DE LA CANONADA GENERAL DE SUBMINISTRAMENT D'AIGUA A POBLACIÓ DEL NUCLI URBÀ DE CAMPANET

PRESSUPOST

<i>Codi</i>	<i>Not.</i>	<i>Un.</i>	<i>Resum</i>	<i>Comentari</i>	<i>N</i>	<i>Longitud</i>	<i>Ample</i>	<i>Altura</i>	<i>Parcial</i>	<i>CanPres</i>	<i>Preu</i>	<i>Import</i>
CAP5	Capitol		GESTIÓ DE RESIDUS									1,00
GCARYTRA	Partida	m3	CÀRREGA I TRANSPORT RESIDUS									
			Transport de residus a centre de reciclatge, a abocador específic o a centre de recollida i transferència, quilometratge il·limitat, amb camió, carregat amb mitjans mecànics, fins i tot taxes d'abocador									
			Demolició caseta		1,0	1,00	1,20	1,50			1,80	
			Demolició pav asf.		1	99,50	0,80	0,08			6,37	
			Demolició pav form.		1,0	8,00	0,80	0,10			0,64	
									GCARYTRANS	8,81	5,75	50,67 €

Total capítol 5 Gestió de residus

50,67 €

Página 15 de 21 del documento visado por el Colegio Oficial de Ingenieros Industriales de las Islas Baleares el día 16/10/2018 con el número 145092/0002

PROJECTE D'OBRES PER A LA RENOVACIÓ DEL PRIMER TRAM DE LA CANONADA GENERAL DE SUBMINISTRAMENT D'AIGUA A POBLACIÓ DEL NUCLI URBÀ DE CAMPANET

PRESSUPOST

<i>Codi</i>	<i>Not.</i>	<i>Un.</i>	<i>Resum</i>	<i>Comentari</i>	<i>N</i>	<i>Longitud</i>	<i>Ample</i>	<i>Altura</i>	<i>Parcial</i>	<i>CanPres</i>	<i>Preu</i>	<i>Import</i>
-------------	-------------	------------	--------------	------------------	----------	-----------------	--------------	---------------	----------------	----------------	-------------	---------------

CAP6	Capitol	CONTROL DE QUALITAT									1,00
-------------	----------------	----------------------------	--	--	--	--	--	--	--	--	------

PROVQU	Partida	dia	PROVES D'ESTANQUEÏTAT I PRESSIÓ DE LA CONDUCCIÓ									
--------	---------	-----	---	--	--	--	--	--	--	--	--	--

Proves de pressió i estanquitat de la nova conducció, a executar segons els criteris de la direcció d'obra.

Canonada	1,0	1,00	1,00	1,00	1,00	1,00	GCARYTRANS	1,00	1.200,00	1.200,00 €
----------	-----	------	------	------	------	------	------------	------	----------	------------

Total capítol 6 Control de qualitat 1.200,00 €

Pàgina 16 de 21 del documento visado por el Colegio Oficial de Ingenieros Industriales de las Islas Baleares el día 16/10/2018 con el número 145092/0002

PROJECTE D'OBRES PER A LA RENOVACIÓ DEL PRIMER TRAM DE LA CANONADA GENERAL DE SUBMINISTRAMENT D'AIGUA A POBLACIÓ DEL NUCLI URBÀ DE CAMPANET

PRESSUPOST

Codi	Not. Unit	Resum	Comentari	N	Longitud	Ample	Altura	Parc.	Quant	Preu	Import	
CAP7	Capitol	SEGURETAT I SALUT								1		
V02	u	SEGURETAT I SALUT										

SEGURETAT I SALUT

Subcap.07.01	SENYALITZACIONS							Quant	Preu	Import
Codi	Ud	Resum								
07.01.01	Ud	Cartell combinat d'avertiment de riscos de 1,00x0,70 m. sense suport metàl·lic, fins						4,00	30,19 €	120,76 €
07.01.02	Ud	Senyal de Perill tipus "A" 0,90 cm. segons tipologia M.O.P.U.						4,00	12,10 €	48,40 €
07.01.03	Ud	Plafó de direccional tipus Provisional de 1,95x0,45 cm. segons tipologia M.O.P.U.						1,00	21,09 €	21,09 €
07.01.04	Ud	Senyal tipus Obligació de 42 cm. amb suport, segons tipologia M.O.P.U.						1,00	16,22 €	16,22 €
07.01.05	Ud	Con per abalisament reflectant de 50 cm. segons tipologia M.O.P.U.						10,00	2,44 €	24,40 €
07.01.06	Ud	Llum intermitent amb cèl·lula fotoelèctrica, segons especificacions i mòduls del						4,00	11,95 €	47,80 €
07.01.07	Ud	Piquetes reflectants de 10x28 cm. per a abalisaments, segons especificacions i						4,00	2,88 €	11,52 €
07.01.08	Ud	Tanca autònoma metàl·lica de 2,5 m. de longitud per contenció de vianants						4,00	28,94 €	115,76 €
07.01.09	ml	Cinta correguda d'abalisament plàstica pintada a dos colors vermella i blanca, fins i						50,00	1,64 €	82,00 €
TOTAL CAPÍTOL 01 SENYALITZACIONS										487,95 €

Subcap.07.02	PROTECCIONS PERSONALS							Quant	Preu	Import
Codi	Ud	Resum								
07.02.01	Ud	Casc de seguretat amb desudador, homologat CE.						8,00	3,08 €	24,64 €
07.02.02	Ud	Ulleres contra impactes antiratlades, homologades CE.						8,00	11,67 €	93,36 €
07.02.03	Ud	Mascareta antipols, homologada						8,00	2,87 €	22,96 €
07.02.04	Ud	Protectors auditiu, homologats						16,00	7,97 €	127,52 €
07.02.05	Ud	Cinturó de seguretat antivibratori per a protecció de ronyó						4,00	20,22 €	80,88 €
07.02.06	Ud	Pantalla soldadura elèctrica de cap, pantalla abatible homologada						2,00	10,11 €	20,22 €
07.02.07	Ud	Mascareta respiratòria d'una vàlvula per a pintura de filtres recanviables, segons						4,00	24,89 €	99,56 €
07.02.08	Ud	Granota de treball, homologat CE.						8,00	15,64 €	125,12 €
07.02.09	Ud	Impermeable						8,00	9,40 €	75,20 €
07.02.10	Ud	Esmorteïdor de renou per a ús exclusiu amb casc.						4,00	12,24 €	48,96 €
07.02.11	Ud	Protectors auditiu tipus orellera versàtil, homologat CE.						16,00	0,55 €	8,80 €
07.02.12	Ud	Parell de guants neoprè 100%, homologat CE.						8,00	2,55 €	20,40 €
07.02.13	Ud	Parell de manegots de pell de soldador						4,00	7,42 €	29,68 €
07.02.14	Ud	Parell de botes de seguretat S2 serratge / lona amb puntera i metàl·liques,						8,00	55,86 €	446,88 €
07.02.15	Ud	Parell de polaines de cuir per a soldadura						4,00	9,56 €	38,24 €
TOTAL CAPÍTOL 02 PROTECCIONS PERSONALS										1.262,42 €

Subcap.07.03	PROTECCIONS COL·LECTIVES							Quant	Preu	Import
Codi	Ud	Resum								
07.03.01	m ²	Tapa provisional per a proteccions col·lectives de buits, formada per taulons de fusta de 20x5 cm. armats mitjançant clavaó sobre rastrals d'igual material, fins i tot fabricació i col·locació. (Amortització en dues posades).						4,00	21,87 €	87,48 €
07.03.02	Ud	Tapa provisional per arquetes, buits de forjat o assimilables, formada mitjançant						4,00	10,19 €	40,76 €
07.03.03	Ud	Extintor manual de CO2 de 5 Kg						2,00	41,27 €	82,54 €
07.03.04	Ud	Extintor manual de polvo ABC de 6 Kg						1,00	18,92 €	18,92 €
07.03.05	Ud	Subministrament i instal·lació d'extintor tipus 8A-34B.						1,00	21,87 €	21,87 €

UD de mes de lloguer de caseta prefabricada per banys d'obra de 4,10x1,90 m. amb dos inodors, dos dutxes, un rentamans, amb tres aixetes i termo elèctric de 50 l. de capacitat, amb les mateixes característiques que les oficines. Terra de contraxapat hidròfug amb capes fenòlica antilliscant i resistent al desgast. Peces sanitàries de fibra de vidre acabades en gel-coat blanc i pintura antilliscant. Portes interiors de fusta en els compartiments. Instal·lació de fontaneria amb canonades de polibutilè i instal·lació elèctrica per a corrent monofàsica de 220 V. protegida amb interruptor automàtic.

07.03.06	Ud		4,00	145,01 €	580,04 €
		UD de mes de lloguer de caseta prefabricada per a menjador d'obra de 6x2,35 m. amb estructura metàl·lica mitjançant perfils conformats en fred i tancament xapa nervada i galvanitzada amb acabat amb pintura prelacada. Aïllament interior amb llana de vidre combinada amb polietilè expandit. Revestiment de PVC en terres i tauler de melamina en parets. Finestres d'alumini anoditzat amb persianes corredisses de protecció, fins i tot instal·lació elèctrica amb distribució interior i enllumenat i força amb presa exterior de 220 V.			
07.03.07	Ud		4,00	148,82 €	595,28 €
		Dipòsit d'escombraries de 800 litres de capacitat realitzat en polietilè injectat, acer i bandes de cautxú, amb rodes per al seu transport. Col·locat.			
07.03.08	Ud		1,00	18,92 €	18,92 €
<hr/>					
TOTAL CAPÍTOL 03 PROTECCIONS COL·LECTIVES					1.545,75 €

Total capítol 7 Seguretat i Salut 3.296,12 €

RESUM DEL PRESSUPOST

PROJECTE D'OBRES PER A LA RENOVACIÓ DEL PRIMER TRAM DE LA CANONADA GENERAL DE SUBMINISTRAMENT D'AIGUA A POBLACIÓ DEL NUCLI URBÀ DE CAMPANET

RESUM

	<u>Total per capítols</u>	
Capítol 1 Excavacions i siques	25.774,10 €	22,32%
Capítol 2 Canonades i accessoris	64.827,83 €	56,14%
Capítol 3 Obra, fermes i paviments	9.870,94 €	8,55%
Capítol 4 Línia alimentació electrobomba	10.445,89 €	9,05%
Capítol 5 Gestió de residus	50,67 €	0,04%
Capítol 6 Control de qualitat	1.200,00 €	1,04%
Capítol 7 Seguretat i Salut	3.296,12 €	2,85%
TOTAL D'EXECUCIÓ MATERIAL	115.465,55 €	100,00%
13% DESPESES GENERALS	15.010,52 €	
6% BENEFICI INDUSTRIAL	6.927,93 €	
SUBTOTAL	137.404,00 €	
21 % IVA	28.854,84 €	
TOTAL PER A CONEIXEMENT DE L'ADMINISTRACIÓ	166.258,84 €	

El pressupost de les obres ascendeix a la quantitat de CENT SEIXANTA-SIS MIL DOS-CENTS CINQUANTA-VUIT EUROS AMB VUITANTA QUATRE CÈNTIMS (166.258,84€).

A Campanet, 15 d'octubre de 2018

Maria Antònia GALMÉS GARÍ
Enginyera Industrial, col·legiada nº526 COEIB

ANNEX 2. PLA D'OBRA

Pla d'obra

CAPÍTOLS	TEMPS (d)	MES 1				MES 2				MES 3				MES 4				IMPORT
		5	10	15	20	25	30	35	40	45	50	55	60	65	70	75	80	
Actuacions prèvies	2	■																155,06 €
Demolicions	5	■	■															4.374,82 €
Moviment de terres	47		■	■	■	■	■	■	■	■	■	■	■	■	■	■	■	15.298,75 €
Replè seient canonades	50			■	■	■	■	■	■	■	■	■	■	■	■	■	■	5.227,60 €
Replè canonades	54				■	■	■	■	■	■	■	■	■	■	■	■	■	3.931,40 €
Muntatge de canonades i peces es	53			■	■	■	■	■	■	■	■	■	■	■	■	■	■	61.586,44 €
Caseta vàlvula i arquetes	5															■	■	2.256,56 €
Proves estanqueïtat i cabal	2																■	1.200,00 €
Reposició de paviments	5																■	5.434,54 €
Estesa línia elèctrica	3																■	9.412,20 €
Gestió de residus	78	■	■	■	■	■	■	■	■	■	■	■	■	■	■	■	■	50,67 €
Control de qualitat	80	■	■	■	■	■	■	■	■	■	■	■	■	■	■	■	■	3.241,39 €
Seguretat i salut	80	■	■	■	■	■	■	■	■	■	■	■	■	■	■	■	■	3.296,12 €
Valorada a PEM		20.933,23 €				34.944,76 €				33.317,23 €				26.270,34 €				115.465,55 €
% Executat mensual		18,13%				30,26%				28,85%				22,75%				
% Executat a origen		18,13%				48,39%				77,25%				100,00%				

Campanet, octubre de 2018

Maria Antònia GALMÉS GARÍ
 Enginyera Industrial, Núm col. 526 COEIB



COL·LEGI OFICIAL D'ENGINYERS INDUSTRIALS DE BALEARS

AV. DES PARC, 80 baixos - 07500 MANACOR ILLES BALEARS
 CAN CALAFAT, 15 - LOC 66 POL. SON OM - 07610 PALMA
 TÈL.: 971 14 50 74 - WWW.COEIBA.NET

ANEXO A VISADO

145092/0002 16/10/2018

